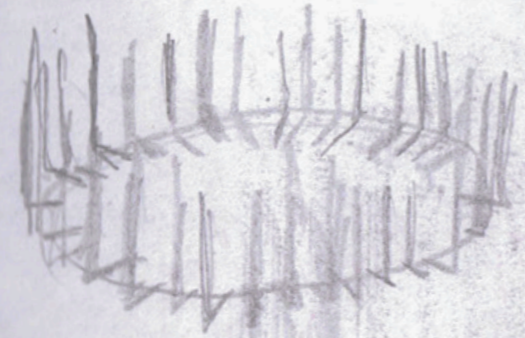
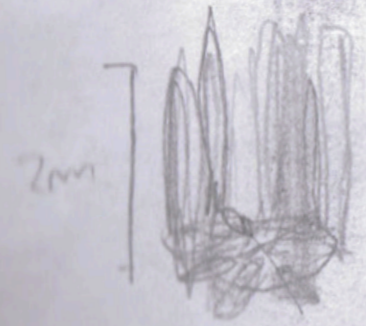


2 cantidelle

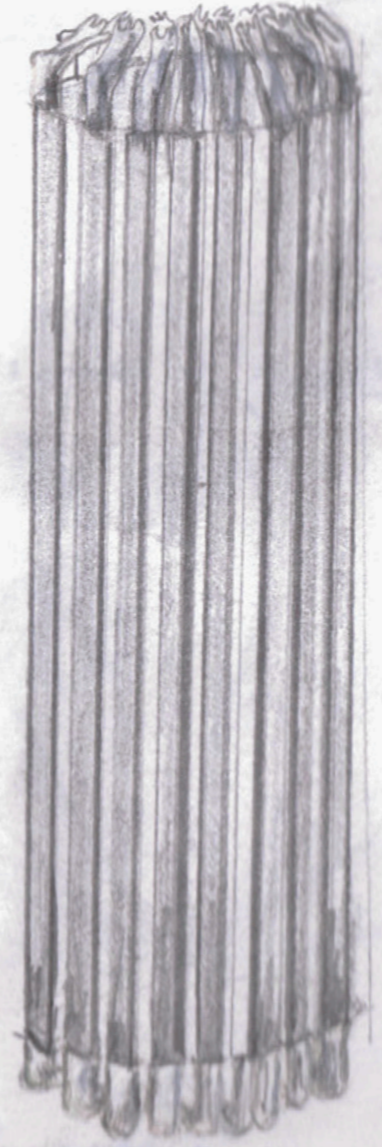
1



3 cantidelle
del 4



8 da 2
m. h



cezdria
chiuso

16 gambe.

8 cantidelle da 4 m
2 metri a gambe

La comunicazione funziona solo
quando si finge di capire.
Insomma solo durante lo spettacolo

↳ possibile
i cani sono una forma
di relazione.

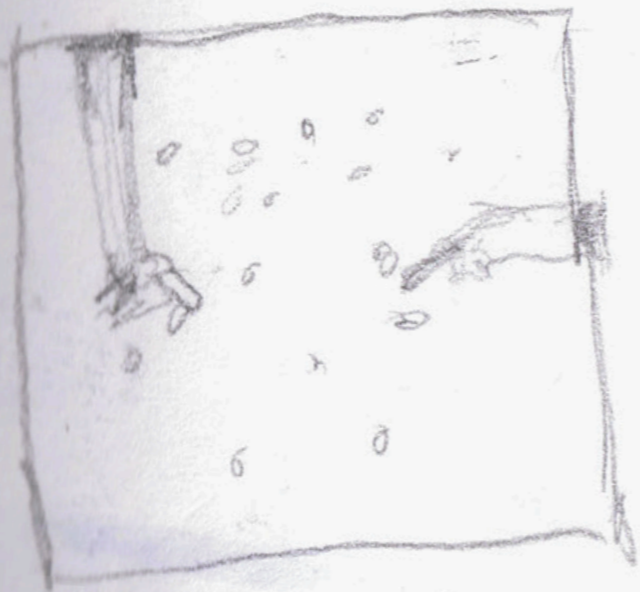
2 cani, 2 cani, 2 cani, 4 cani
20 cani, "

- Mangiare
 - Correre
 - Applaudire
 - Accusare
 - ~~Fare~~
- } alcune azioni dello spettacolo della realtà

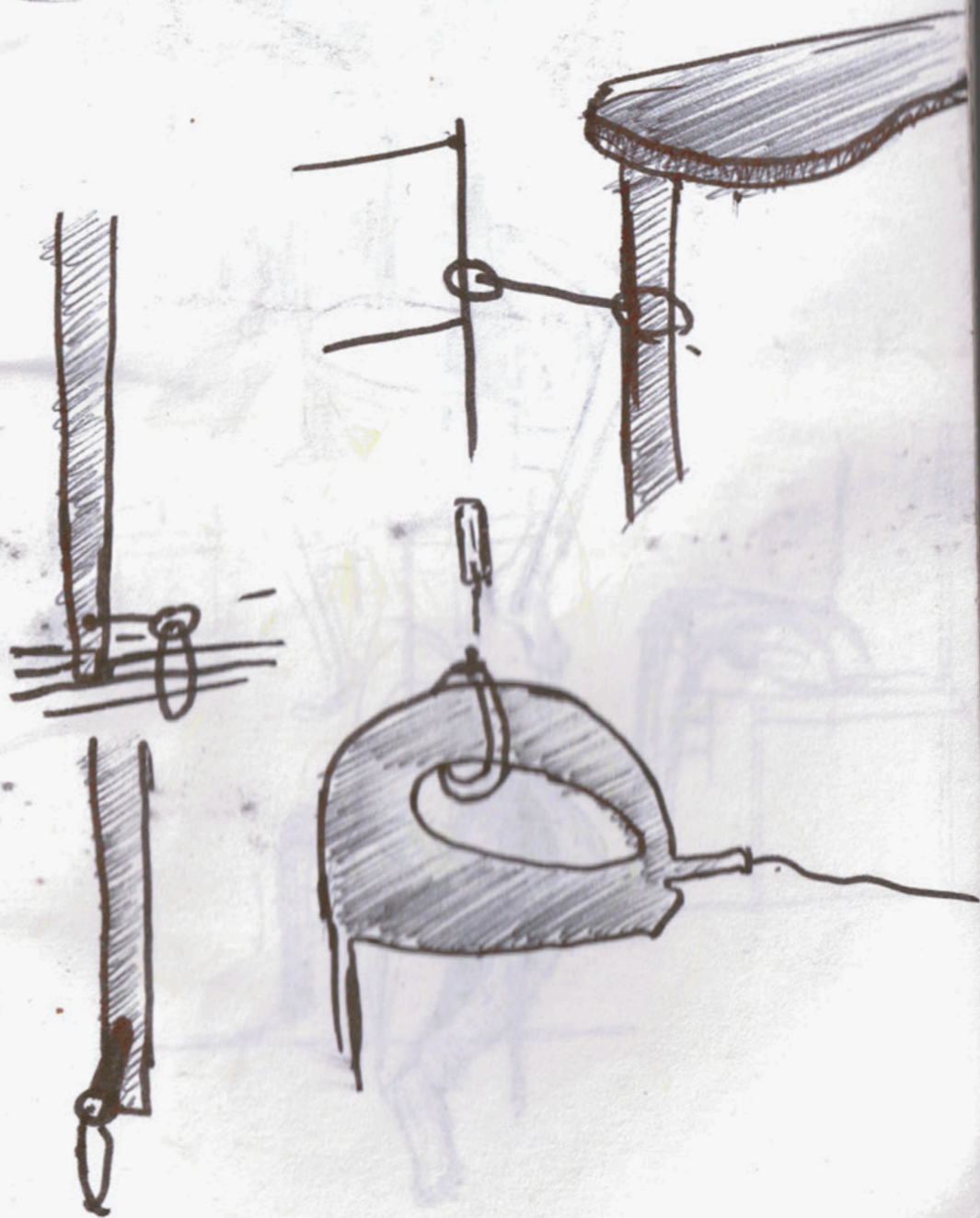


No al messaggio





- legno ○ - ○ ferro
- bucola piccola e lunga
- Il Teatro invisibile • nanni toy





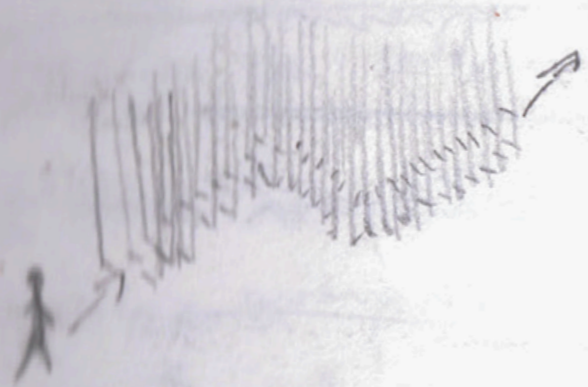
Termini d'interazione con lo spazio?

- Termini di composizioni nello spazio
- L'identità dell'oggetto si definisce a partire dalla relazione con lo spazio in cui si trova, la sua modalità di relazione e dell'uso che ne viene fatto, definendolo e modificandone le condizioni di visibilità e di senso (Ivan Bargna) pag. 8
Arte africana.

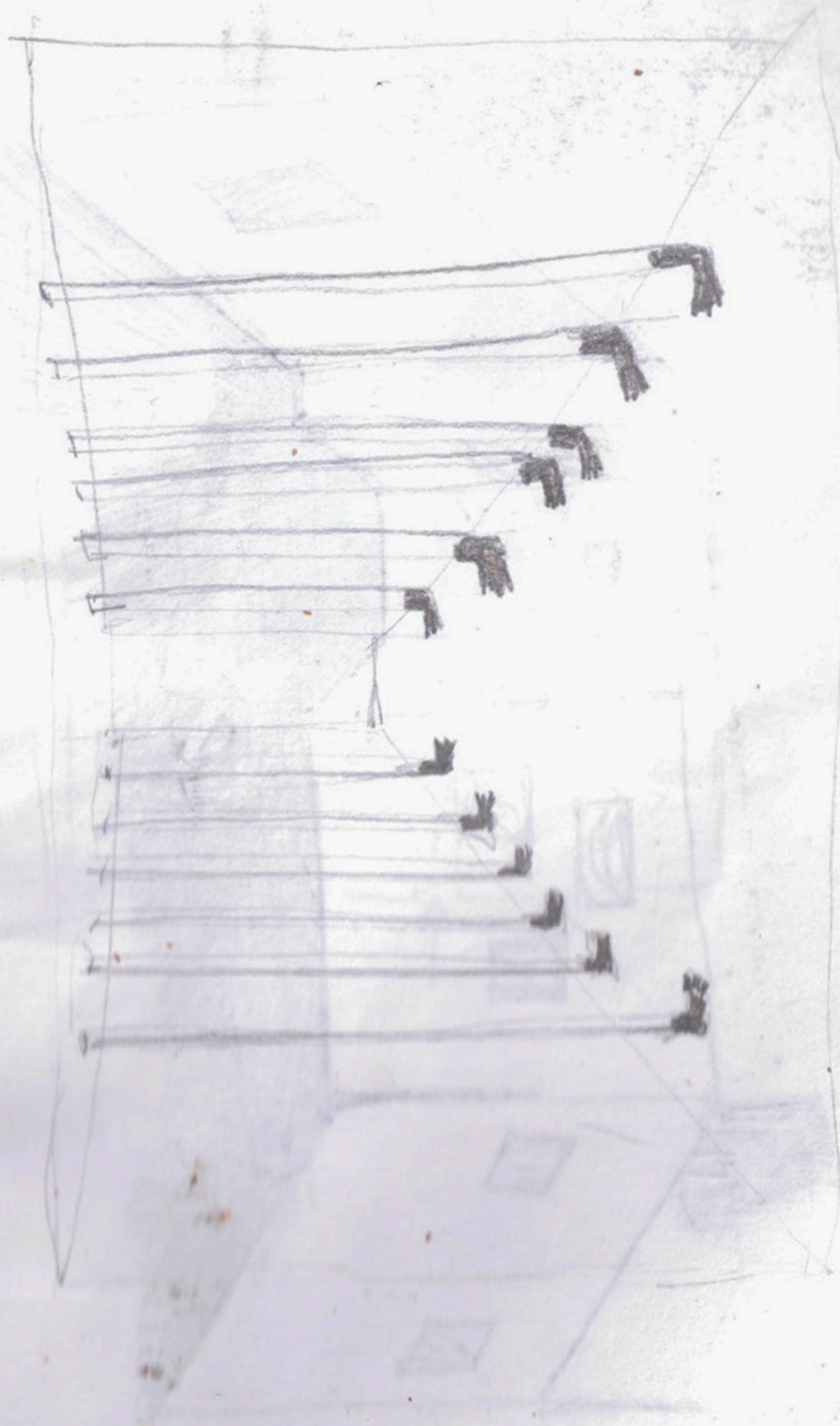
L'opera d'arte non deve
mirare alla rappresentazione,
ma ~~essere cosciente~~ alla
funzionalità simbolica dell'oggetto
o meno

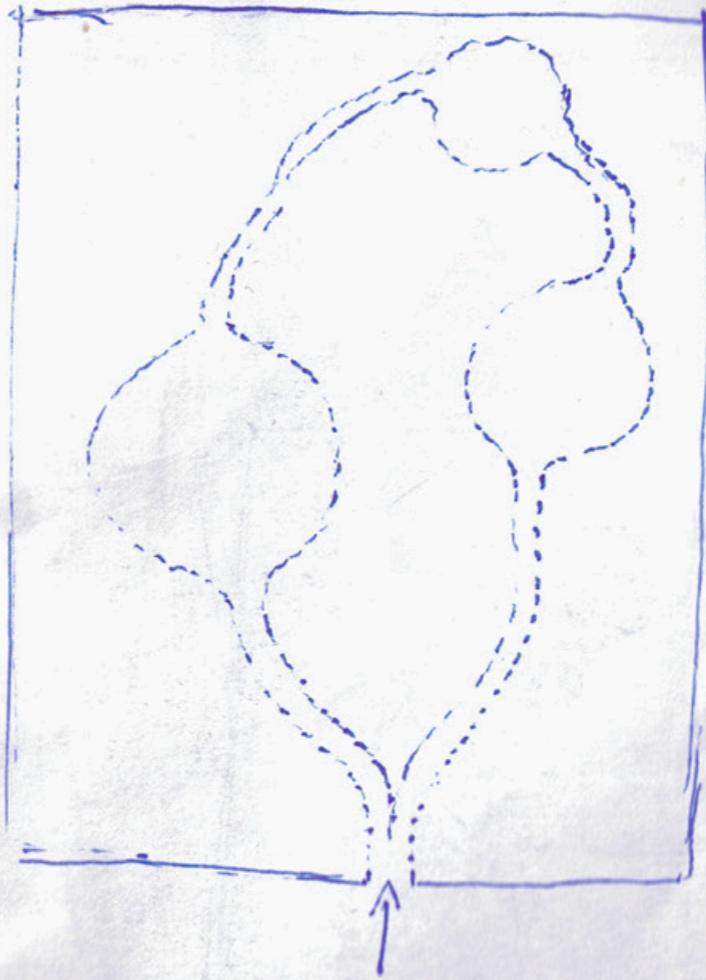
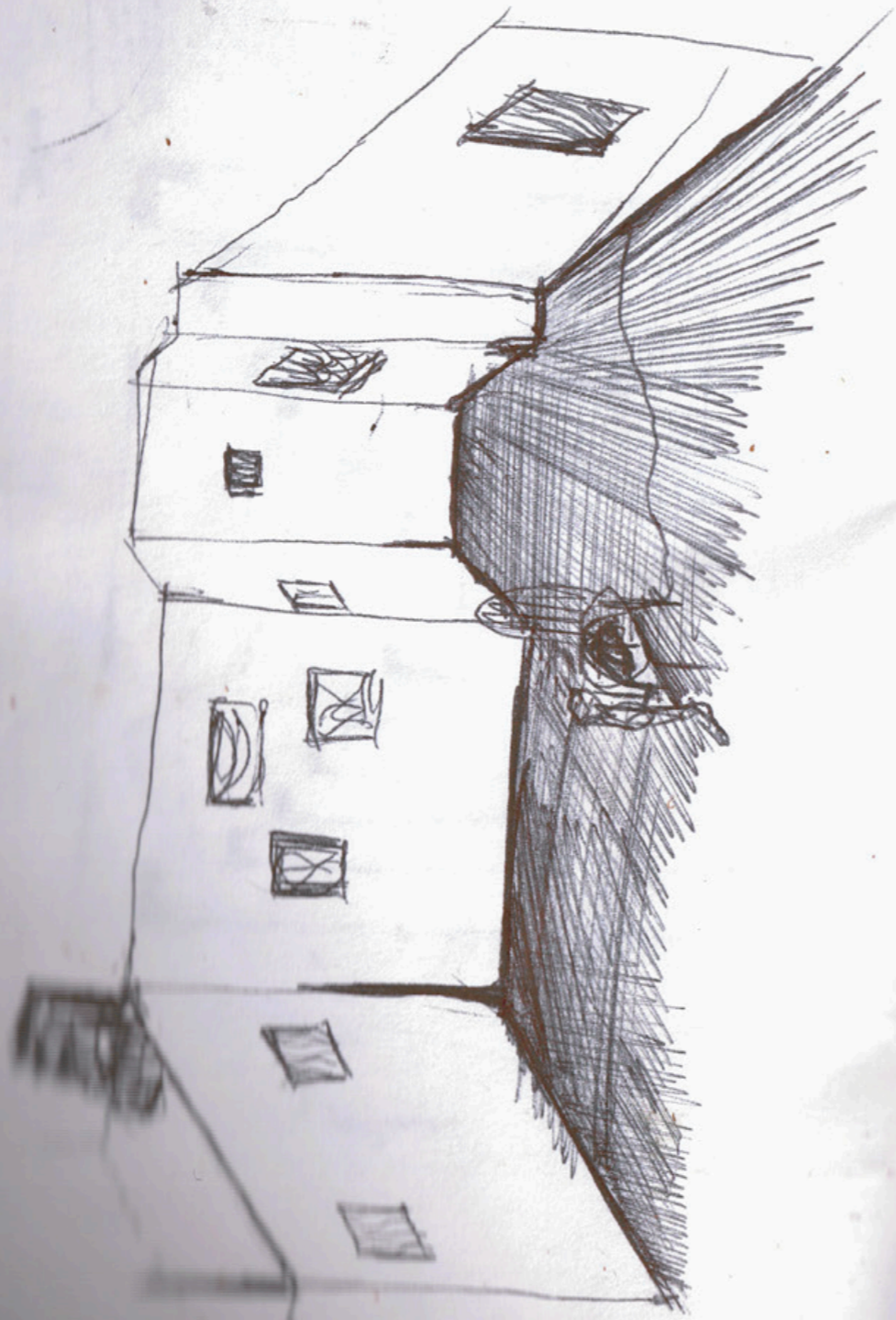
- L'unica e prima rappresentazione
della quale ~~che~~ ^{che} bisogna tener
presente è quella che
creiamo con le nostre vedute.

||
idea



↑ Ingresso





Tappi - suono o non suono.

Uccelli - messaggio o non
messaggio?

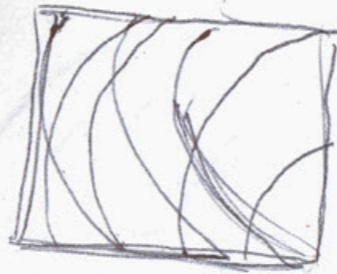
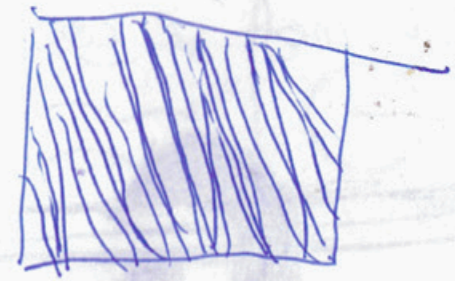
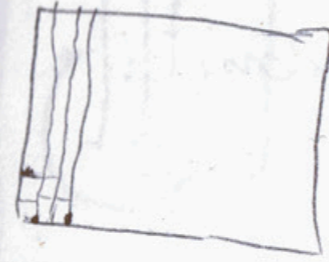




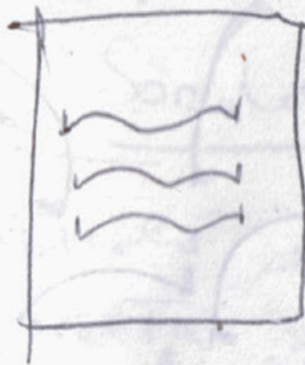
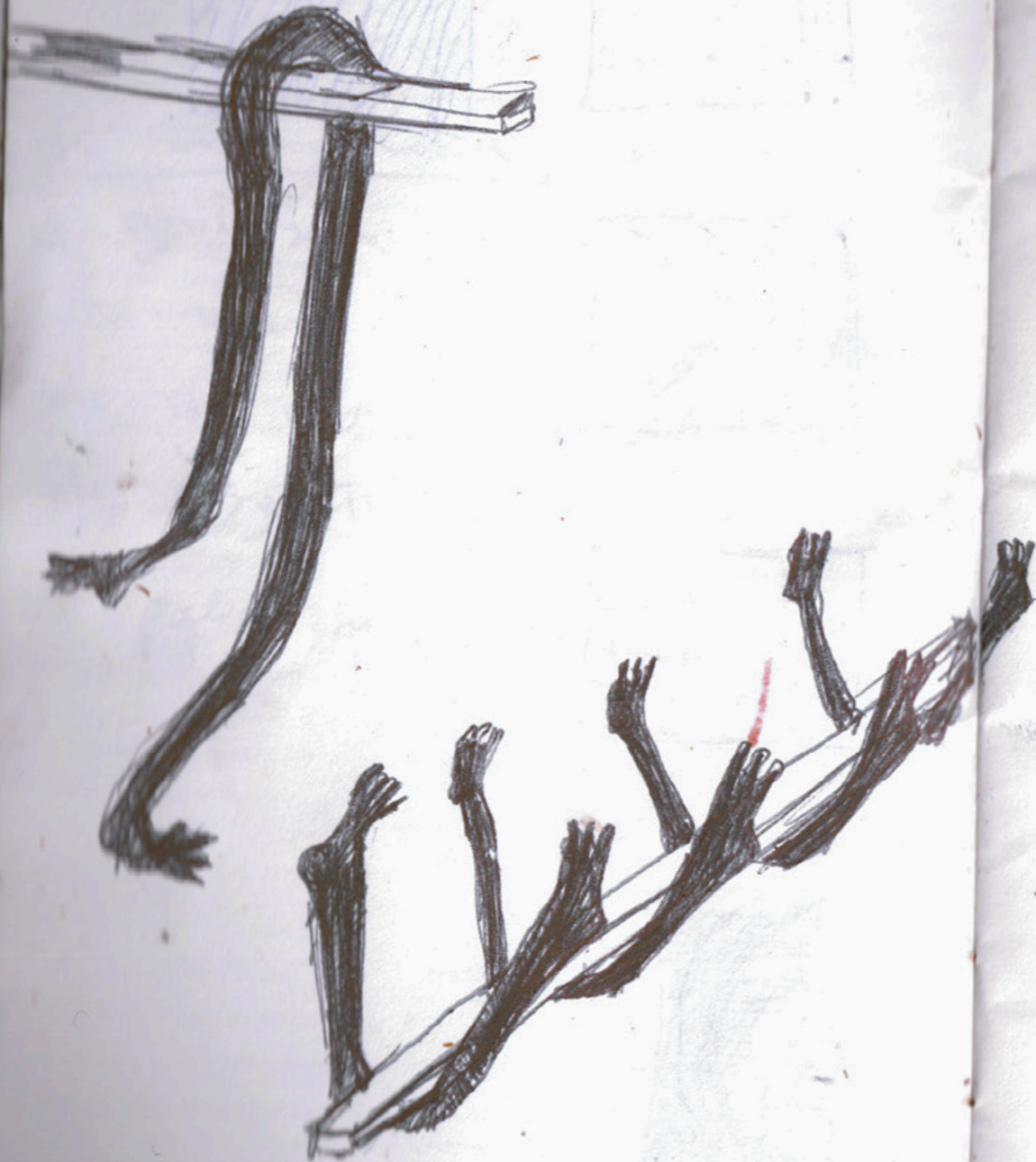
Il mio lavoro
si riduce e si sintetizza
nella messa in scena
di una scena.

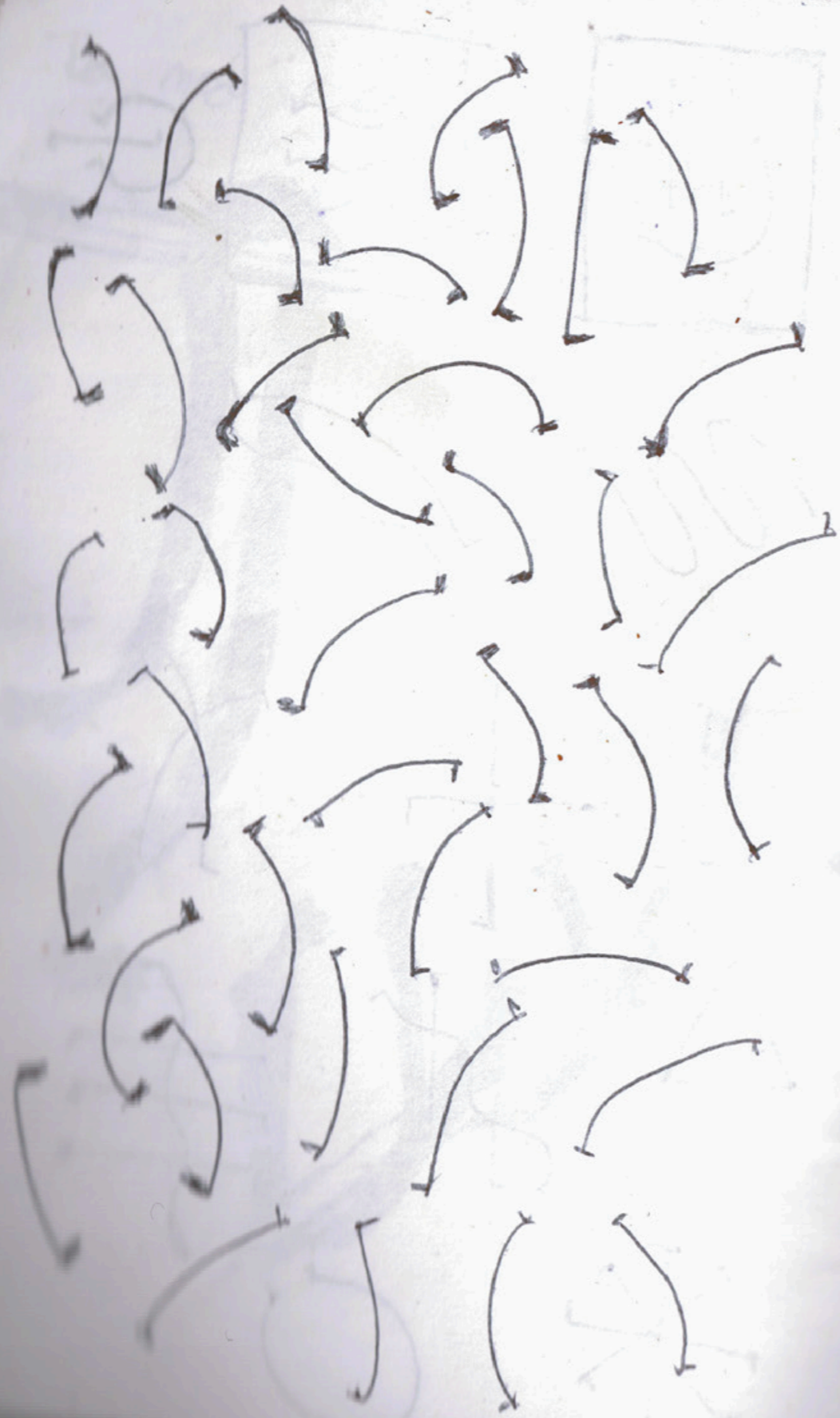
➤ ogni sera è composta
da una scenografia (contesto)
da uno o più attori (o una
parte di) (attore)
da oggetti di scena

Il palco non è necessario



tra mobili e costruzioni

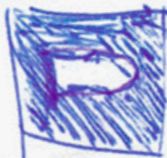
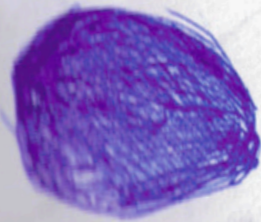
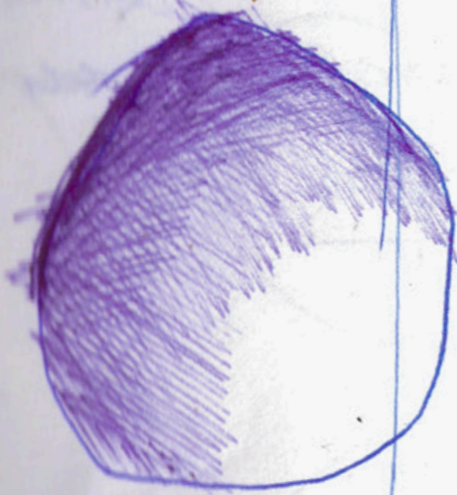




il Teatro Sordo I

il mio spettacolo ~~non~~ non
parla, non ascolta, ~~non~~
~~vede~~, È Sordo





• in bagno di fronte allo specchio

Handwritten symbols and characters, possibly representing a list or a set of instructions. The symbols include various geometric shapes, lines, and characters, some of which appear to be stylized or abstract representations of letters or numbers.

il. spazio di dice
che testo è Rappresentazione
quindi modificabile, finto,
interpretabile, provvisorio ecc.

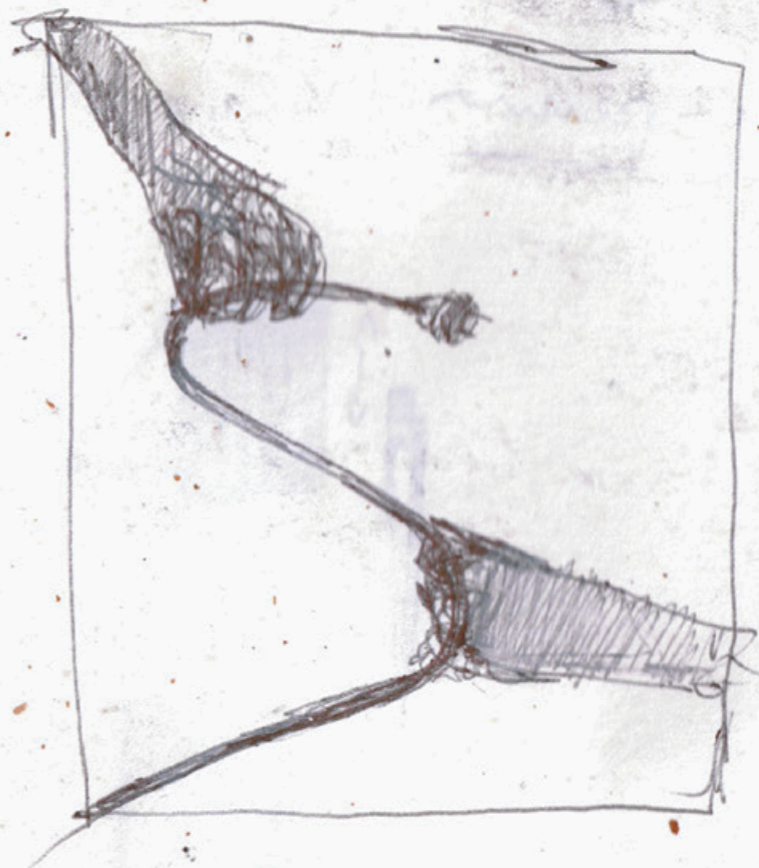
→

il quadro è scenografia
e interagisce con lo spazio
dell'errore per forza appeso
al muro.

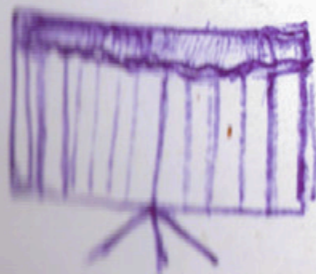


esistono almeno due
tipi di quadri della
scenografia, uno è quello di
rapp. il contesto interiore
e l'altro il contesto
fisico.

- in cucina
- in bagno
- in camera da letto
- in casa
- all'aperto
- scena tragica, comica,
passionale, melodrammatica



~~100~~
Tic-penna + Volume alto



TV

